

**全道フットサル選手権2014 U-12の部
函館地区予選大会組み合わせ表**

12月14日(土)

| | | | |
|----------------------------------|---------------------------|-----------------------|------------------------------------|
| Aブロック | Bブロック | Cブロック | Dブロック |
| 久根別 YAKUMO 浜分FC 森エストレ-ラ | せたな 港 日吉 七飯フェアネス | 上湯川 大野 旭岡 知内 | 鹿部 松前 フロンティア 昭和 サンスポーツ |

選手入場
9:00

| | | | |
|-------|-------|-----------------|---------|
| 浜分小学校 | 七重小学校 | 南茅部 スポーツセンター | 鹿部総合体育館 |
|-------|-------|-----------------|---------|

| | | | |
|----------------------------|---------------------------------|---------------------------|--|
| Eブロック | Fブロック | Gブロック | Hブロック |
| 西部FC 磨光 北斗上磯 スクール | 亀田 えさん 八幡 プリマベ-ラ 乙部 | アストーレ 長万部 鷲ノ木 桔梗 | アステリスモ プレイフル CORAZON ジュニオール 今金 |

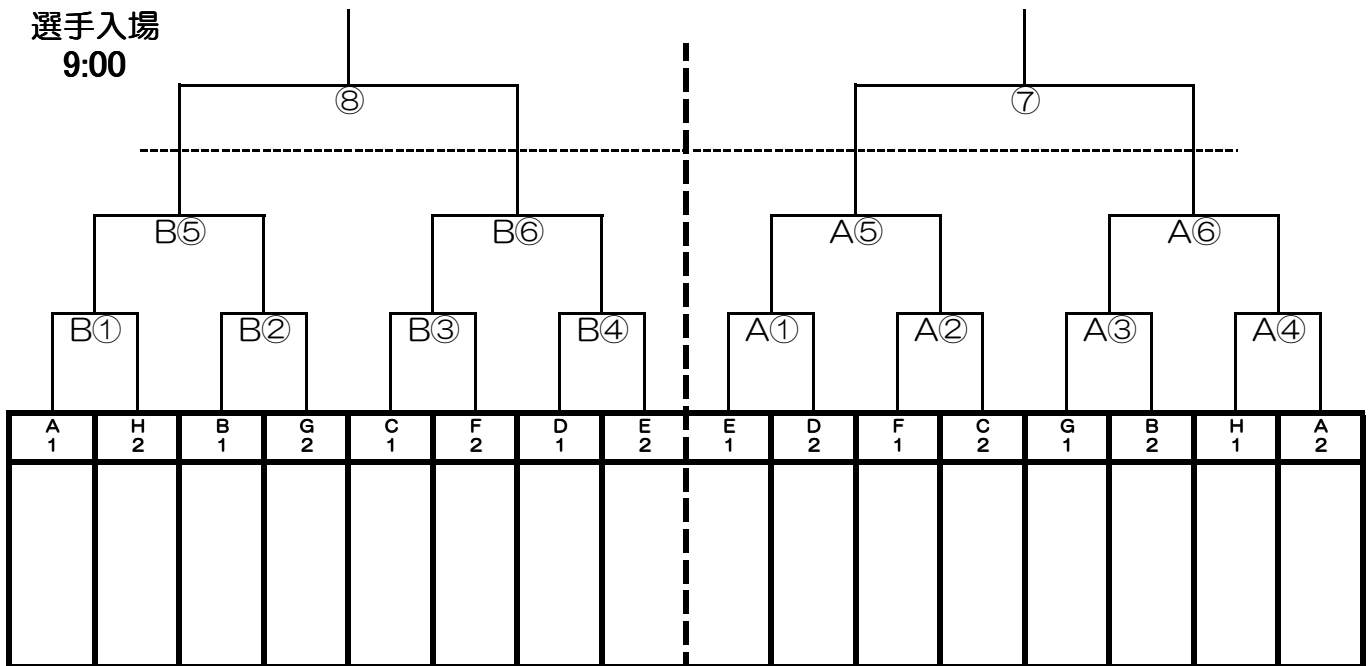
選手入場
9:00

| | | | |
|-----------------|---------|-------|-------|
| 南茅部 スポーツセンター | 乙部町民体育館 | 浜分小学校 | 中央小学校 |
|-----------------|---------|-------|-------|

決勝トーナメント表

12月15日(日)

選手入場
9:00



体育館

or

体育館